

COME FUNZIONA IL SERVIZIO?



Accoglienza e primo ascolto

Verrete accolti da professionisti qualificati per individuare insieme il percorso più adatto

Accompagnamento e supporto

Vi sarà dato un supporto concreto per superare le difficoltà



Risultato

Il sostegno che ricevete è finalizzato a favorire il benessere e l'autonomia in relazione ai vostri bisogni



COME CONTATTARCI

Centro di Consulenza della coppia e della Famiglia CECOFES

- Antonella Muratore Boarin
347 6933008
- Franco Boarin
335 6700463
- Tiziana Fonelli
348 6527340

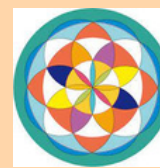
- Lodovico Camia
338 3405289
- Marta Dionedi
345 2944437
- Emanuela Gervasio
347 9012567
- Gilberto Zizzo
334 3905811



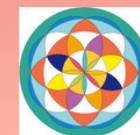
Per telefono,
whatsapp oppure tramite email:
responsabile.pc@cecofes.it

In collaborazione con
La Forma del Cuore A.p.s presso la sede
di **Spazio2**, via XXIV Maggio 51, Piacenza

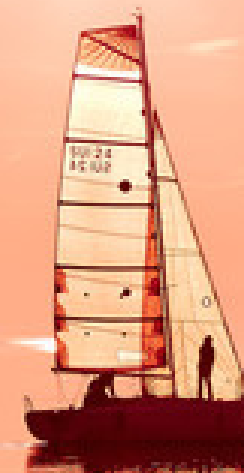
www.cecofes.it



CECOFES



CENTRO DI CONSULENZA DELLA COPPIA E DELLA FAMIGLIA



"La vita non è aspettare che passi la tempesta, ma imparare a ballare sotto la pioggia"
Ghandi



Con il patrocinio di

COMUNE DI PIACENZA

CHI È IL CONSULENTE FAMILIARE®



AICCeF
Associazione
Italiana
Consulenti
Coniugali e
Familiari,
fondata
nel 1977 e
riconosciuta dal
Ministero di
Grazia e
Giustizia.

Il Consulente Familiare® è un professionista socio-educativo (iscritto all'AICCeF) che utilizza una metodologia non direttiva, accompagna la persona a riscoprire le proprie risorse, valorizzandola nell'acquisire consapevolezza e cura delle proprie relazioni.

Lavora nel settore della coppia e della famiglia individualmente o in équipe, in servizi quali consultori, studi associati, centri per la famiglia, centri di consulenza, associazioni, scuole, aziende e ovunque venga richiesto.

Si occupa di tutto il ciclo di vita familiare accompagnando le famiglie ad affrontare i normali cambiamenti e le difficoltà della vita e i momenti di particolare fatica.

Il Consulente Familiare® si può definire un "professionista delle relazioni umane" che, con metodologie specifiche, aiuta i singoli, la coppia o il nucleo familiare a mobilitare, nelle loro dinamiche relazionali, le risorse interne ed esterne per affrontare le situazioni difficili nel rispetto dei tempi, delle scelte e delle convinzioni etiche di ciascuno.

COS'È IL CENTRO DI CONSULENZA



Uno spazio per chi sta vivendo con disagio una relazione familiare o sociale, un evento, una fase di passaggio o di crisi.

È un'opportunità di crescita personale, di coppia o della famiglia.

È un luogo di promozione del benessere e dell'autonomia: l'attenzione alle relazioni è innanzitutto bellezza e possibilità.

È un impegno personale ad aumentare la consapevolezza di sé e dei propri talenti e promessa di maggiore armonia.

CECOFeS
Centro di Consulenza
Familiare e Scuola di
Formazione Raffaello
Rossi

Presidente:
prof. Giuseppe Butturini

Supervisore e
responsabile della
formazione:
prof. Raffaello Rossi

Sede principale:
via Manfroni 6 bis,
Padova

A CHI È RIVOLTO

- **Alla singola persona:** ascolto e accompagnamento, percorsi di crescita individuale, orientamento lavorativo e scolastico.

- **Alle coppie:** gestione della relazione e della comunicazione, accompagnamento alla vita insieme.

- **Alle famiglie:** percorsi di crescita della famiglia, consulenza familiare e genitoriale, accompagnamento nei percorsi di separazione/divorzi o.

- **Alle scuole, alle aziende, alle associazioni e alle parrocchie:** formazione, lavoro di gruppo, interventi socio-educativi, supervisione.

